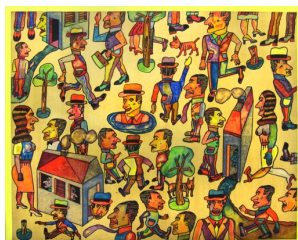


Antonio SEGUÍ



Sans titre
Acrylique sur toile
41 x 33 cm
2011



Hombre al agua
Acrylique sur toile
81 x 100 cm
2009



Sans titre
Acrylique sur toile
41 x 33 cm
2011

Antonio Seguí est un peintre argentin, né en 1934.

Après avoir étudié la peinture et la sculpture en France et en Espagne, il fait sa première exposition individuelle en Argentine en 1957. Son travail est révélé lors de la Biennale de Paris de 1963.

Si sa production est formée pour la plus grande part de peintures et de graphiques, elle l'est aussi de gravures et de boîtes en plexiglas.

Jeune peintre, il puise son inspiration auprès des expressionnistes, notamment le peintre espagnol Gutiérrez Solana.

Ses tableaux sont d'abord sombres et dénonciateurs. On y voit s'y presser des représentants du pouvoir, de l'armée et du Clergé.

Le mouvement Pop'Art apporte, ensuite, à Seguí une approche plus enjouée de la peinture.

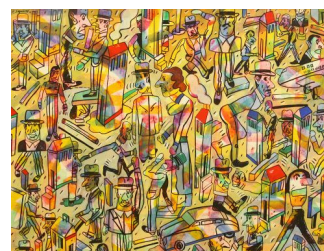
Alors, son œuvre évolue, se transforme... La texture se fait légère et fluide, les couleurs deviennent lumineuses voire fluorescentes (certaines toiles sont peintes à la bombe). Les tableaux se couvrent de formes géométriques et d'aplats de couleurs.

L'échelle de grandeur disparaît, l'anatomie des corps n'obéit plus aux normes de la biologie.

L'Homme est la figure emblématique de Seguí. Comme l'affirme le peintre: « Le thème de ma peinture est toujours l'homme ». Silhouette anonyme en mouvements, l'être humain est mis en scène seul ou dans brouhaha urbain, dans des situations tragiques ou cocasses. Seguí réduit, ainsi, l'Homme à son comportement social.



Rubias de por Medio
Acrylique sur toile
146 x 114
2011



Rurales
Acrylique sur toile
114 x 146 cm
1989



Corazon ocupado
Acrylique et collage sur toile
60 x 73 cm
2010