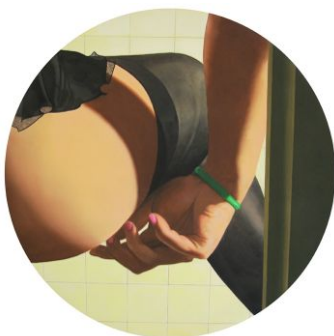


Schlosser est un peintre français né en 1931.

Dès ses premières toiles, il fait le choix de la figuration. Il devient très vite le peintre du choix parcellaire. Les personnages n'apparaissent que par des éléments corporels : jambe, épaule, nuque, poitrine, main....Schlosser recrée l'intensité de leur présence dans l'espace de leur plus grande intimité, où leur corps parle à la fois d'eux-mêmes et d'instant de vie qui peuvent concerner chacun d'entre nous.

Les thèmes sont choisis d'après des photos qu'il prend personnellement. Il procède, ensuite, à un photomontage associant par le découpage deux ou trois éléments issus de documents différents pour recréer une scène de vie. Il peut alors peindre sa composition sur une toile sablée. Il le dit et le répète « je ne suis pas un peintre réaliste », mais il est sans aucun doute un peintre du réel ou plus exactement du rapport des hommes avec le réel.

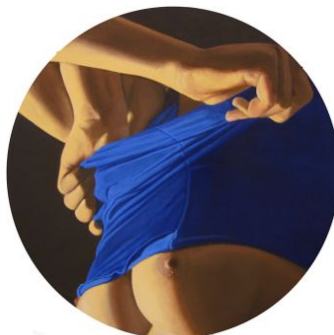
Les titres de ses œuvres viennent confirmer cette idée : ils évoquent l'histoire individuelle de ses personnages. Le titre devient la composante écrite de la peinture, il prolonge mentalement l'œuvre et en indique un sens qui permet au spectateur de dépasser l'image et de s'orienter vers un ailleurs supposé.



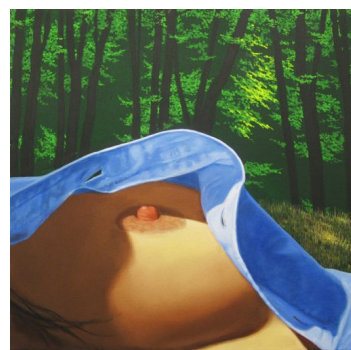
Un peu plus  
Acrylique sur toile sablée  
150 cm



Tu restes  
Acrylique sur toile sablée  
80 cm  
2011



C'est rigolo  
Acrylique sur toile sablée  
80 cm  
2011



L'autre  
Acrylique sur toile sablée  
80 x 80 cm  
2011



Où  
Acrylique sur toile sablée  
100 x 100 cm  
2009